



PROGENESIS PARACHUTE
 DULET D-LAMBDA KATRINA EX-90-5YR-CAN 6*
 FARNEAR DELTA-LAMBDA
 DULET DIAMOND KARVY EX-90-5E-CAN 10*
 SEAGULL-BAY DIAMONDS
 DULET ARTES KARLOTE VG-88-3YR-CAN 17*

GLPI +3078 PRO\$ 1746

DPF RDF BLF CNF BYF MWF CVF HH1F HH2F HH3F HH4F HH5F HH6F HCDF HMWF

Reg. #: HOCANM120396330 aAa: 234165 DMS:
 Nacimiento: 10/13/2020 Caseína Kappa: AA Caseína Beta: A2A2

PRODUCCIÓN 422 Hatos 929 Hijas 98% Conf. GEBV 26* APR

Leche kg 974	Grasa kg 62	Grasa % +0.18	Proteína kg 31	Proteína % -0.02
Rapidez en el Ordeño 98	Temperamento Lechero 110	Eficiencia Metano 93	Eficiencia de Conversión 99	RMC 96

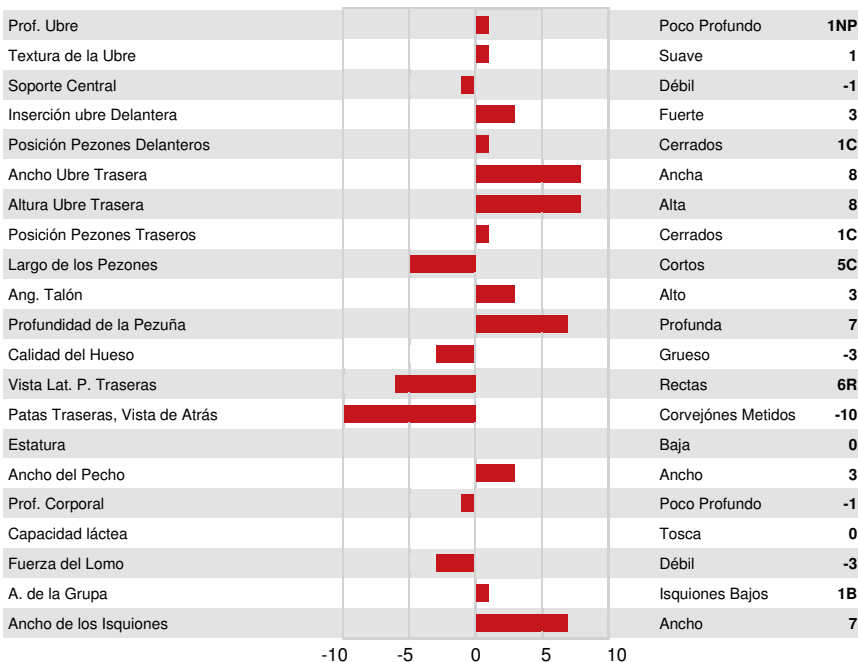
Promedio de la Hija (kg-ME) Leche **13,681 kg** Grasa **580 kg** Proteína **449 kg**

SALUD Y FERTILIDAD Inmunidad **96**

Vida en el Hato	108	Inmunidad de los terneros	96
SCS	99	Habilidad al Parto	101
Fertilidad de la Hija	101	Habilidad de las Hijas al Parto	103
Puntaje de Condición Corporal	107	Resistencia a Enfermedades Metabólicas	109
Resistencia a Mastitis	100	Calf Health	92
Persistencia de la lactación	102		

CONFORMACIÓN 368 Hatos 766 Hijas 97% Conf. GEBV 26* APR

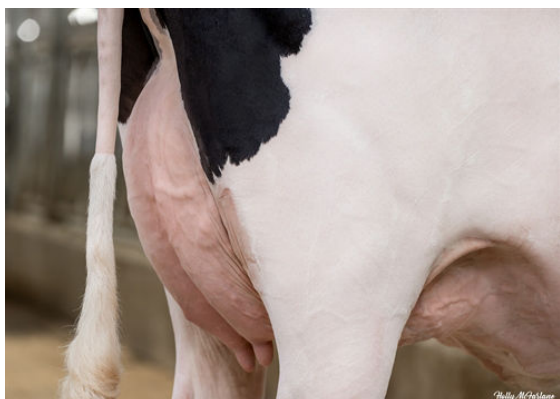
Conformación	2	Fortaleza Lechera	2
Sistema Mamario	4	Grupa	2
Patas y Pezuñas	-7	% BM o Mejor	65



CLAYNOOK MAYLENE KOUFAX
 DAUGHTER



CLAYNOOK MAYLENE KOUFAX
 DAUGHTER



CLAYNOOK MAYLENE KOUFAX
 DAUGHTER